

KARTA ZESPOŁU ARCHIWALNEGO

NUMER ZESPOŁU

102

KATEGORIA

A

NAZWA ZESPOŁU

Gogołów 2002

PRZEKAZUJĄCY

OUG w Krośnie

WYKONAWCA SPISU

Eksploatacja piasku Z. Sokołowski

ROK PRZEKAZANIA

2005

MIJSCOWOŚĆ

Gogołów

GMINA

Frysztak

POWIAT

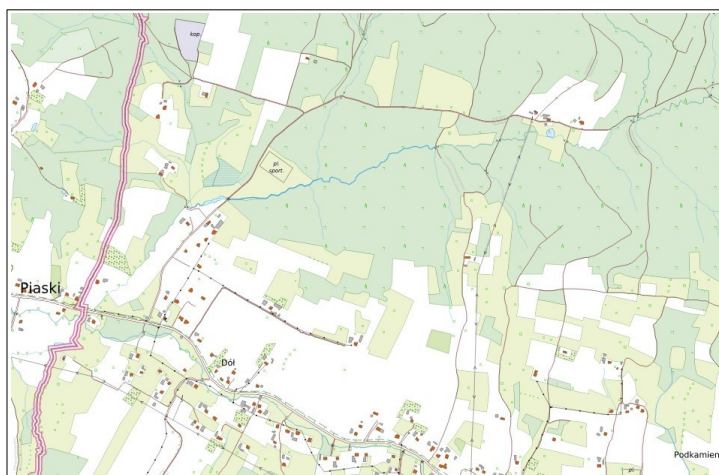
Strzyżów

WOJEWÓDZTWO

podkarpackie

REJON DOKONANEJ EKSPLOATACJI

Gogołów



CHARAKTERYSTYKA ZESPOŁU ARCHIWALNEGO

ZAKRES CHRONOLOGICZNY

–

–

–

ILOŚĆ JEDNOSTEK

3

ILOŚĆ PODJEDNOSTEK

1

SUMA

4

ILOŚĆ mb

–

ILOŚĆ SKANÓW

–

–

–

ZAKRES POSIADANEJ DOKUMENTACJI

TEKST: dokumentacja prawna i geologiczna

KARTOGRAFIA: mapy powierzchni

-

RYS HISTORYCZNY

ZAKŁAD GÓRNICZY	Gogołów 2002		
METODA EKSPLOATACJI	odkrywkowa		
PRZEDSIĘBIORCA	Eksploatacja piasku Z. Sokółowski		
NAZWA ZŁOŻA	Gogołów 2002		
RODZAJ KOPALINY	kruszywo naturalne (piasek)		
NAZWA TG NAZWA	Gogołów 2002		
OG	Gogołów 2002		
ROZPOCZĘCIE EKSPLOATACJI	-	ZAKOŃCZENIE EKSPLOATACJI	-
KONCESJA I WYGASZENIE	-		

W zakładzie górniczym wydobywano kruszywo naturalne (piasek) w rejonie miejscowości Gogołów (gmina Frysztak, powiat strzyżowski, województwo podkarpackie).

W dniu 7 stycznia 2003 roku Starosta Strzyżowski udzielił przedsiębiorcy będącemu osobą fizyczną koncesji na wydobywanie metodą odkrywkową piasku ze złoża „Gogołów 2002”. W dniu 22 grudnia 2004 roku organ ten uznał za zakończoną rekultywację gruntu przekształconego w wyniku eksploatacji. Ze złoża wydobyto ogółem 5 991 ton piasku.

Bibliografia

Objaśnienia do mapy geośrodowiskowej Polski 1:50 000. Arkusz Pilzno (1002), Warszawa 2007.