

KARTA ZESPOŁU ARCHIWALNEGO

NUMER ZESPOŁU

269

KATEGORIA

A

NAZWA ZESPOŁU

Lipie-Zaborek IV

PRZEKAZUJĄCY

Murpol Z. Murias

WYKONAWCA SPISU

Murpol Z. Murias

ROK PRZEKAZANIA

2008

MIJSCOWOŚĆ

Lipie

GMINA

Głogów Małopolski

POWIAT

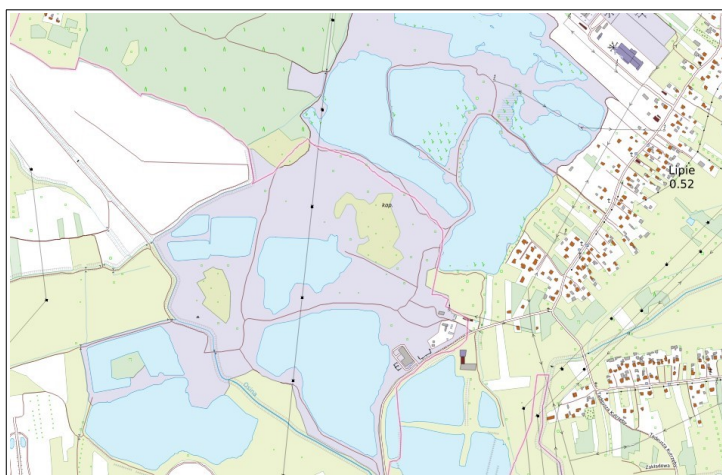
Rzeszów

WOJEWÓDZTWO

podkarpackie

REJON DOKONANEJ EKSPLOATACJI

Lipie



CHARAKTERYSTYKA ZESPOŁU ARCHIWALNEGO

ZAKRES CHRONOLOGICZNY

2003

–

2007

	DOK. TEKSTOWA	DOK. KARTOGRAFICZNA	SUMA
ILOŚĆ JEDNOSTEK	4	6	10
ILOŚĆ PODJEDNOSTEK	15	10	25
ILOŚĆ mb	–		
ILOŚĆ SKANÓW	0	0	0

ZAKRES POSIADANEJ DOKUMENTACJI

TEKST: dokumentacja: prawna, geologiczna, pomiarowa

KARTOGRAFIA: mapy: powierzchni, wyrobisk; przekroje i profile geologiczne

-

RYS HISTORYCZNY

ZAKŁAD GÓRNICZY	Lipie-Zaborek IV		
METODA EKSPLOATACJI	odkrywkowa		
PRZEDSIĘBIORCA	Murpol Z. Murias		
NAZWA ZŁOŻA	Lipie-Zaborek IV		
RODZAJ KOPALINY	kruszywo naturalne		
NAZWA TG	Lipie-Zaborek IV		
NAZWA OG	Lipie-Zaborek IV		
ROZPOCZĘCIE EKSPLOATACJI	2004	ZAKOŃCZENIE EKSPLOATACJI	2005
KONCESJA I WYGASZENIE	<p>Decyzja Starosty Rzeszowskiego z dnia 7 czerwca 2004 r.</p> <p>Decyzja Starosty Rzeszowskiego z dnia 23 kwietnia 2007 r.</p>		

W kopalni wydobywano kruszywo naturalne w rejonie miejscowości Lipie (gmina Głogów Małopolski, powiat rzeszowski, województwo podkarpackie).

W dniu 7 czerwca 2004 roku Starosta Rzeszowski udzielił przedsiębiorcy, prowadzącemu działalność pod nazwą „Murpol”, koncesji na wydobywanie piasku i żwiru ze złoża „Lipie – Zaborek IV”, wyznaczając obszar i teren górniczy o powierzchni 13 858 m². W dniu 23 kwietnia 2007 roku organ ten wygasił koncesję, a w dniu 29 listopada 2007 roku uznał za zakończoną rekultywację gruntów przekształconych w wyniku eksploatacji. Teren zrehabilitowano w kierunku rolnym i wodnym.