

KARTA ZESPOŁU ARCHIWALNEGO

NUMER ZESPOŁU

285

KATEGORIA

A

NAZWA ZESPOŁU

Józef

PRZEKAZUJĄCY

Państwowa Agencja Restrukturyzacji Górnictwa Węgla Kamiennego

WYKONAWCA SPISU

Państwowa Agencja Restrukturyzacji Górnictwa Węgla Kamiennego

ROK PRZEKAZANIA

2000

MIJSCOWOŚĆ

Burki

GMINA

Sławków

POWIAT

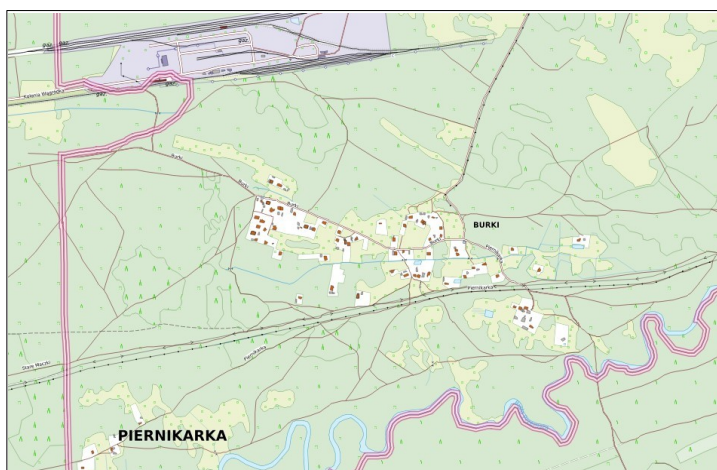
Będzin

WOJEWÓDZTWO

śląskie

REJON DOKONANEJ EKSPLOATACJI

Burki



CHARAKTERYSTYKA ZESPOŁU ARCHIWALNEGO

ZAKRES CHRONOLOGICZNY

–

–

–

	DOK. TEKSTOWA	DOK. KARTOGRAFICZNA	SUMA
ILOŚĆ JEDNOSTEK	0	2	2
ILOŚĆ PODJEDNOSTEK	0	2	2
ILOŚĆ mb	–		
ILOŚĆ SKANÓW	0	0	0

ZAKRES POSIADANEJ DOKUMENTACJI

TEKST: brak

KARTOGRAFIA: mapy wyrobisk

–

RYS HISTORYCZNY

ZAKŁAD GÓRNICZY	Józef		
METODA EKSPLOATACJI	podziemna		
PRZEDSIĘBIORCA	–		
NAZWA ZŁOŻA			
RODZAJ KOPALINY	węgiel kamienny		
NAZWA TG			
NAZWA OG	nadanie Teodor, Herman, Józef		
ROZPOCZĘCIE EKSPLOATACJI	1915	ZAKOŃCZENIE EKSPLOATACJI	1924
KONCESJA I WYGASZENIE	–		

Kopalnia „Józef I” prowadziła wydobycie węgla kamiennego w rejonie osady Burki w Sławkowie (gmina Sławków, powiat będziński, województwo śląskie).

Kopalnia była czynna w latach 1915–1924. Właścicielem początkowo był K. Kostecki i spółka, a następnie J. Juroff.

Maksymalną wielkość wydobycia zakład osiągnął w 1922 r. (40 242 t).

Bibliografia

Jaros J., *Słownik historyczny kopalń węgla na ziemiach polskich*, Katowice 1984.