



**REMIX**  
Interreg Europe



European Union  
European Regional  
Development Fund

**Projekt *REMIX* – *inteligentne i zielone*  
*regiony górnicze UE*  
w kontekście dokumentów strategicznych  
Województwa Dolnośląskiego**

Ewa Król  
koordynator projektu  
[remix@dolnyslask.pl](mailto:remix@dolnyslask.pl)

16-11-2017 | Görlitz

**Obszar – 19 948 km<sup>2</sup> (6,4 %  
obszaru Polski)**

**Populacja: – 2,9 mln (7,6 %  
populacji Polski)**

**Gęstość zaludnienia – 146  
osób/km<sup>2</sup>**

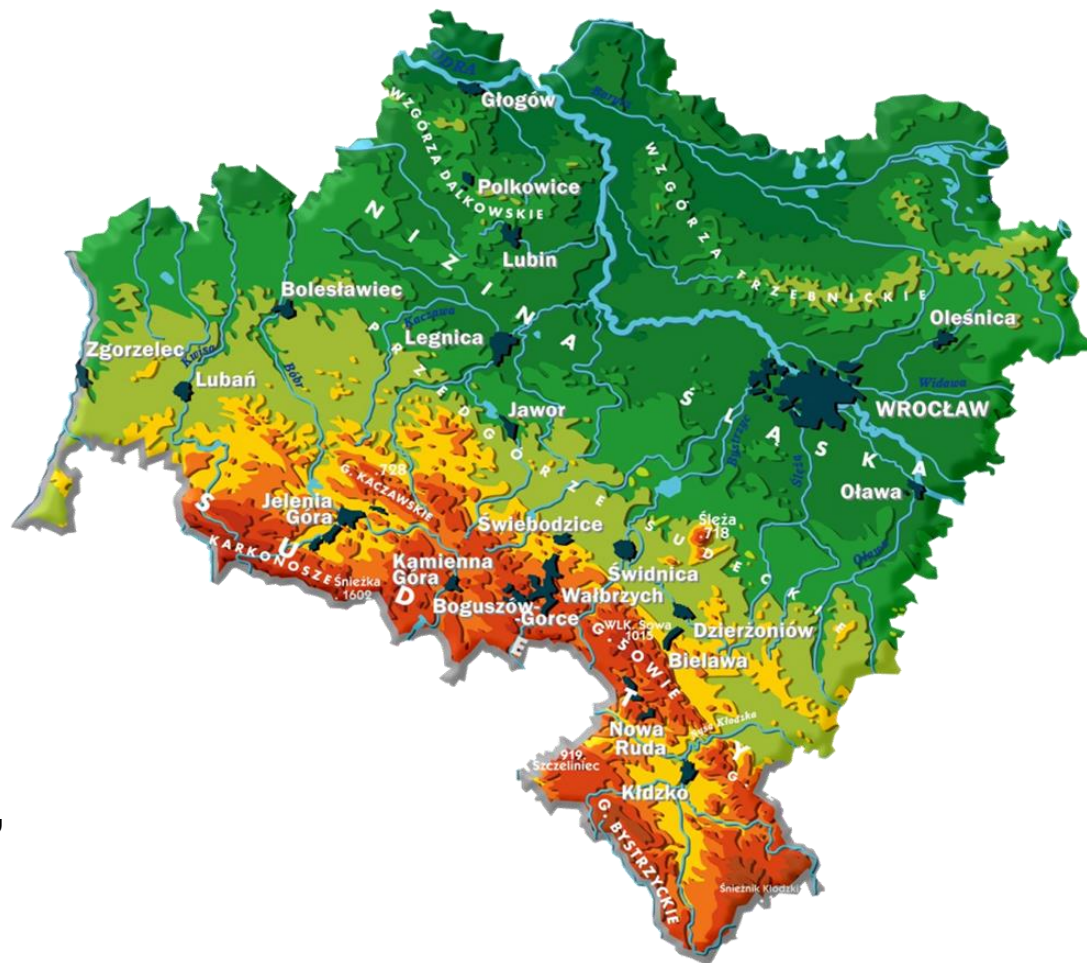
**PKB – 151,5 mld PLN = 36 mld  
EUR ( 8,4% PKB Polski)**

**PKB/1 mieszkańca – 52 158 PLN =  
12 500 EUR (drugie miejsce na 16  
województw, 111,5% średniej  
krajowej)**

**Liczba przedsiębiorstw – 366 700,  
w tym górniczych – 463**

**Poziom industrializacji: 34,7%  
PKB**

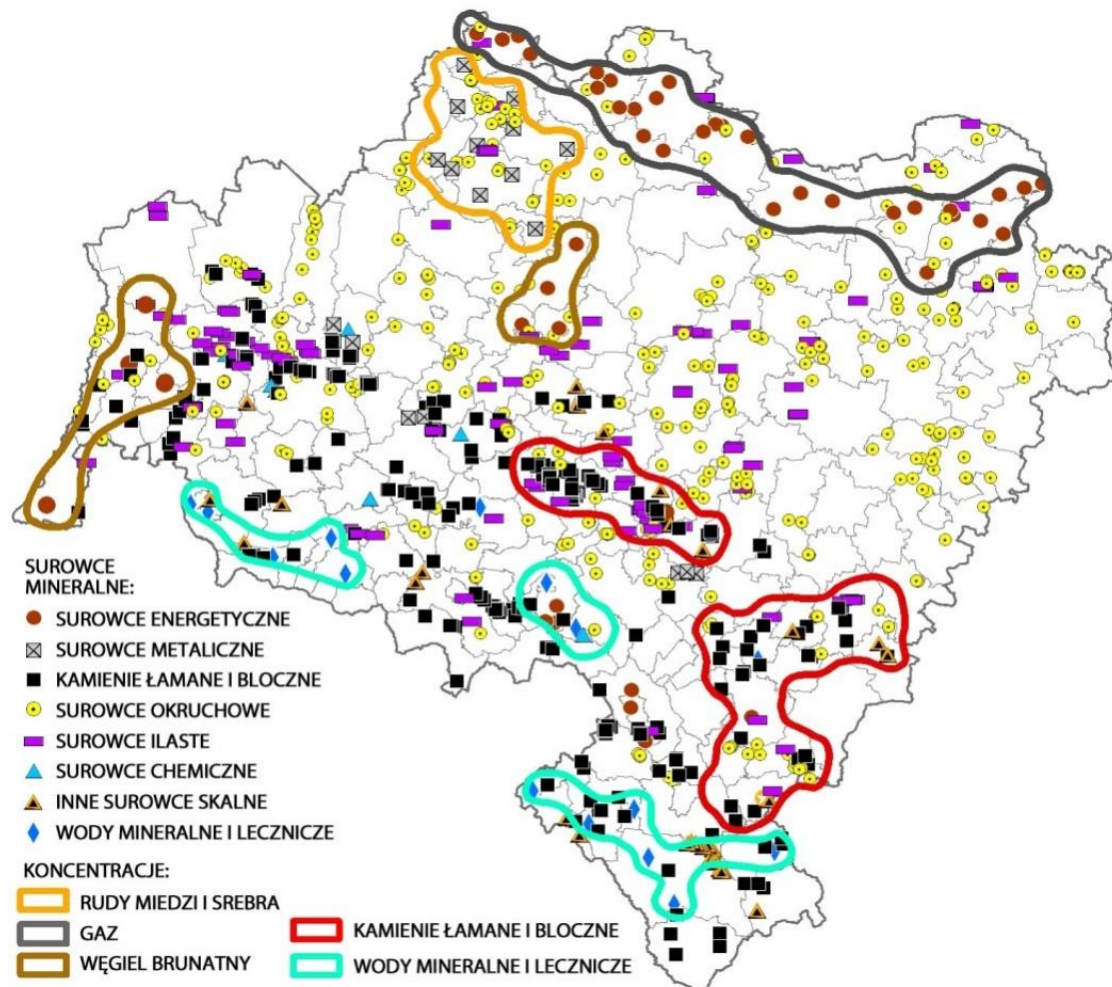
**Bezrobocie (sierpień 2017) – 6,3 %  
(Polska – 7,0%)**



# Złóża surowców na Dolnym Śląsku

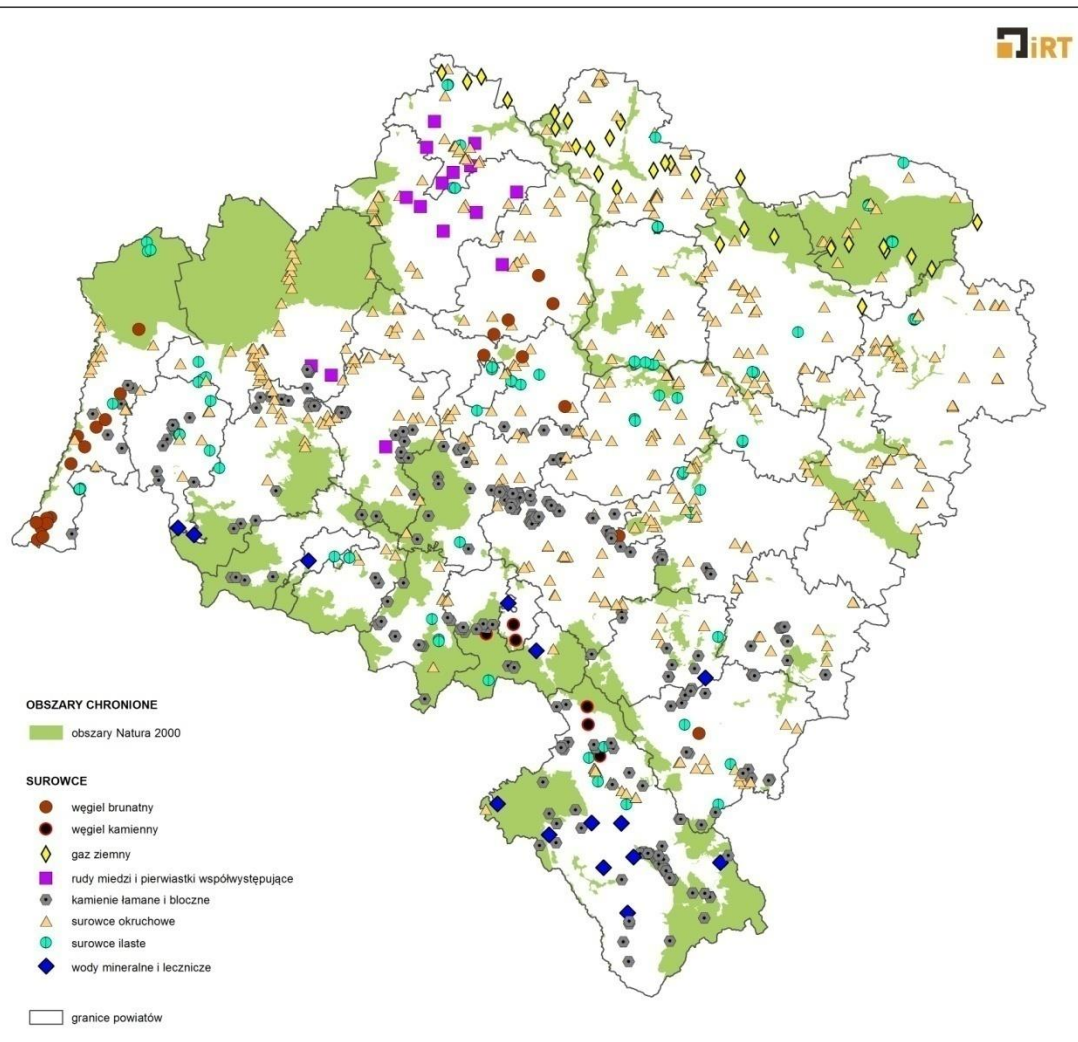
## Różnorodne złoża minerałów

- Największe w Polsce i jedno z największych w świecie złoża miedzi i srebra ▣
- Bogate złoża surowców energetycznych:  
węgiel brunatny ▣  
gaz ▣
- Wysokiej jakości złoża minerałów skalnych ▣
- Wody mineralne i lecznicze ▣





# Występowanie surowców na tle obszarów NATURA 2000



- Powierzchnia obszaru NATURA 2000 na Dolnym Śląsku stanowi 21% powierzchni województwa.
- W obrębie ostoi sieci NATURA 2000 zabrania się lokalizacji inwestycji szkodliwych dla środowiska, z zastrzeżeniem, że ich działanie nie jest związane z nadrzędnym interesem publicznym (np. zdrowie, bezpieczeństwo publiczne).
- W obrębie sieci obszarów chronionych znalazło się na Dolnym Śląsku: 13 złóż węgla brunatnego, 308 złóż kruszywa, 154 złoża kamieni drogowych i budowlanych, 72 złoża ceramiki budowlanej, 5 złóż piasków oraz 13 złóż surowców węglanowych.

# Obecna sytuacja górnictwa na Dolnym Śląsku

## **Sektor zdominowany przez duże przedsiębiorstwa:**

- **KGHM Polska Miedź SA** – światowy lider w produkcji miedzi, srebra i znaczący producent renu;
- **PGE GIEK SA** - kopalnia odkrywkowa węgla brunatnego Turów (11,5% wydobywania krajowego), elektrownia Turów.

## **Duże wydobywanie i przetwórstwo surowców skalnych**

blocznych (krajowy monopolista w wydobywaniu granitu), topliwych (bazalt), kruszyw, łów ceramicznych i ogniotrwałych, skaleni.

## **Złóża surowców energetycznych:**

- oprócz złóż kopalni Turów nieeksploatowane złoża w okolicach Legnicy.
- złoża gazu ziemnego na północy, podziemny magazyn gazu – Wierzchowice.

# Obecna sytuacja górnictwa na Dolnym Śląsku

## Słabe strony i zagrożenia:

- brak jasnej strategii surowcowej;
- ograniczenia związane z wpływem pozyskiwania surowców naturalnych na środowisko;
- wyczerpywanie się zasobów, wzrost kosztów wydobycia surowców;
- ograniczenia rynku pracy;
- wysokie koszty inwestycyjne i społeczne otwarcia nowych kopalń;
- dominacja firm z zakresu wydobycia surowca, słabe przetwórstwo w zakresie surowców naturalnych;
- niewystarczająca infrastruktura transportowa;
- niedoskonałość rozwiązań administracyjno – prawnych dotyczących wsparcia potrzeb MŚP, niska innowacyjność i małe nakłady na B+R MŚP;
- niedostateczna współpraca pomiędzy biznesem, nauką, IOB oraz administracją, słaby dostęp MŚP do istniejącej wiedzy branżowej.

# Obecna sytuacji górnictwa na Dolnym Śląsku

## Mocne strony i szanse:

- bogactwo złóż naturalnych w regionie;
- silne przedsiębiorstwa wydobywcze;
- bogate zaplecze badawczo – rozwojowe opierające się na nowoczesnej infrastrukturze i tradycjach w branży;
- poszukiwanie nowych form współpracy (klastry, współpraca międzynarodowa, EIT+);
- wykorzystanie metali ziem rzadkich;
- poszukiwanie substytutów metali krytycznych;
- zagospodarowanie turystyczne nieczynnych kopalni.

**Projekt zatwierdzony do realizacji w ramach Programu Interreg Europa 2014-2020 w drugim naborze.**

**Cel: Poprawa wdrażania regionalnych strategii i programów, które wspierają rozwój innowacyjności i inteligentnych specjalizacji w dziedzinie górnictwa i branż pokrewnych.**

**Łączna wartość projektu: ok. 2 mln EUR**

**Budżet Województwa Dolnośląskiego: ok. 0,16 mln EUR**

**Okres realizacji projektu - 2017-2019**

**+ faza monitoringu - 2019-2021**



**Regional Council of Lapland (FI) – Partner Wiodący**

**ADE Agency of Innovation, Business Financing and Internationalization of  
Castilla y León (ES)**

**Joensuu Regional Development Company, JOSEK Ltd FI – North Karelia (FI)**

**Marshal's Office of Lower Silesian Voivodeship (PL)**

**Montanuniversität Leoben – Steiermark (AU)**

**Faculty of Sciences and Technology, NOVA University of Lisbon PT – Centro (PT)**

**Ministry of Industry and Trade of the Czech Republic – National Level (CZ)**

**The University of Exeter UK – Cornwall (GB)**

**National Technical University of Athens NTUAEL – Sterea Ellada (EL)**

***AP - The Freiberg Geocompetence Center - Saxony (DE)***

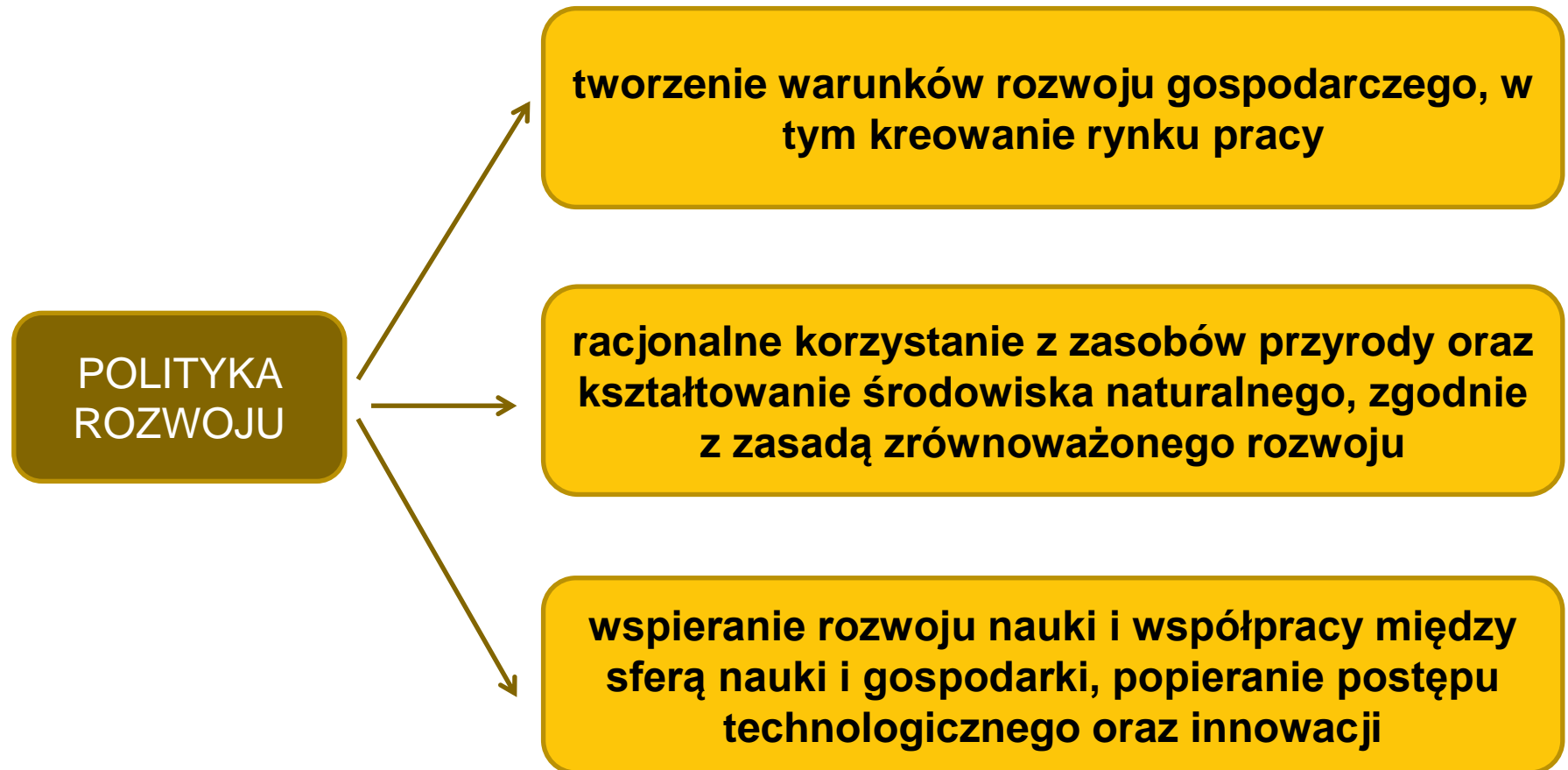
Wizja KE – zwiększenie samowystarczalności Europy w produkcji surowców krytycznych do 2050:

- > **Potrzeba innowacji w dziedzinie surowców naturalnych i górnictwa.**
- > **Wprowadzenie planu wydajnej eksploatacji zasobów, który odpowiada podstawowym wyzwaniom społecznym.**
- > **Przełożenie założeń polityki na język praktyki:**
  - strategiczna rola regionów bogatych w surowce w rozwijaniu zrównoważonego przemysłu górniczego w UE → znalezienie balansu w rozwoju przemysłu górniczego → wypracowania porozumienia pomiędzy różnymi interesami;
  - zebranie i wypracowanie przykładów mających pozytywny wpływ na zrównoważony rozwój gospodarczy i na zwiększenia ilości miejsc pracy.

**Połączyć europejskie regiony górnicze mające wspólne cele w ramach inteligentnych specjalizacji, aby wykorzystać wspólny efekt synergii dla:**

- **rozwoju dialogu pomiędzy twórcami polityki regionalnej i przemysłowej w kontekście europejskim;**
- **wzrostu zaangażowania sektora badawczego;**
- **zwiększenia wzrostu innowacyjności MŚP;**
- **spotęgowania wpływu innowacji na rozwój regionalny;**
- **zrównoważonego rozwoju sektora górniczego.**

# Zadania samorządu Województwa Dolnośląskiego



# Strategia Rozwoju Województwa Dolnośląskiego

## WIZJA: BLISKO SIEBIE – BLISKO EUROPY

**CEL: NOWOCZESNA GOSPODARKA I WYSOKA JAKOŚĆ ŻYCIA  
W ATRAKCYJNYM ŚRODOWISKU**

- Dolny Śląsk regionem koncentracji innowacyjnych podmiotów produkcyjnych i usługowych współpracujących z rozwiniętym sektorem badawczym;
- intensywnego rozwoju nowoczesnej turystyki opartej o współpracę międzyregionalną i transgraniczną;
- tworzących razem atrakcyjne miejsca do życia dla mieszkańców o coraz wyższych kwalifikacjach i rozwiniętej kulturze obywatelskiej.



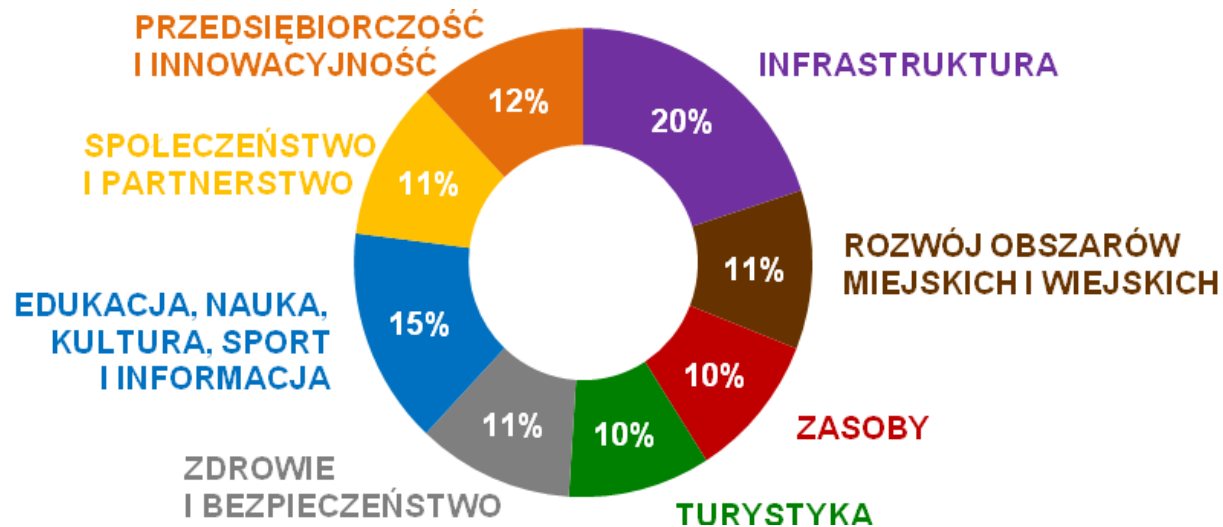
# Strategia Rozwoju Województwa Dolnośląskiego

## **CELE:**

- 1. Rozwój gospodarki opartej na wiedzy.**
- 2. Zrównoważony transport i poprawa dostępności transportowej.**
- 3. Wzrost konkurencyjności przedsiębiorstw, zwłaszcza MŚP.**
- 4. Ochrona środowiska naturalnego, efektywne wykorzystanie zasobów oraz dostosowanie do zmian klimatu i poprawa poziomu bezpieczeństwa.**
- 5. Zwiększenie dostępności technologii komunikacyjno-informacyjnych.**
- 6. Wzrost zatrudnienia i mobilności pracowników.**
- 7. Włączenie społeczne, podnoszenie poziomu i jakości życia.**
- 8. Podniesienie poziomu edukacji, kształcenie ustawiczne.**

# Strategia Rozwoju Województwa Dolnośląskiego

**Makrosfery – proponowane proporcje alokacji środków wspierających rozwój.**

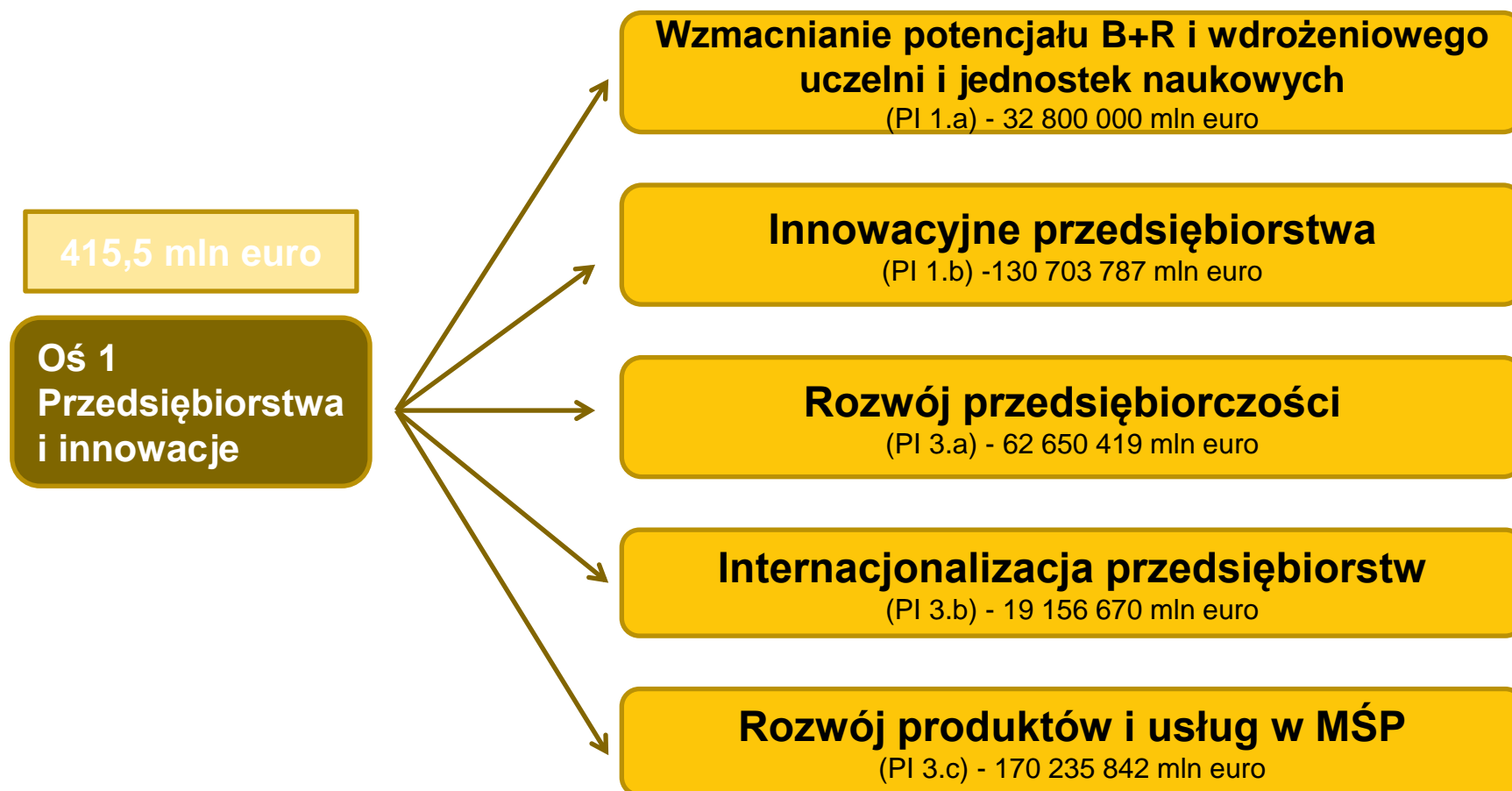


# Strategia Rozwoju Województwa Dolnośląskiego

## Wspierane przedsięwzięcia:

- działania zmierzające do rozwoju istniejących firm w regionie, poprzez wzrost ich innowacyjności i konkurencyjności na rynku lokalnym, krajowym i zagranicznym;
- budowa sieci powiązań gospodarczych w regionie;
- rekultywacja i zagospodarowanie terenów przemysłowych i wydobywczych;
- ochrona zasobów surowców energetycznych Dolnego Śląska;
- budowa systemu transportu kruszyw skalnych bez obciążania infrastruktury drogowej w regionie;
- zapobieganie konfliktom wynikającym z eksploatacji surowców na Dolnym Śląsku.

# Strategia Rozwoju Województwa Dolnośląskiego



# Regionalna Strategia Innowacji Województwa Dolnośląskiego

## Istotne składniki, skutecznej polityki innowacji:

- strategiczne obszary wzrostu w kontekście rozwoju nauki, techniki i gospodarki w oparciu o endogeniczny potencjał (inteligenta specjalizacja);
- gospodarcze sieci współpracy oraz różnorodne powiązania na skrzyżowaniu nauki i gospodarki;
- procesy społeczne i gospodarcze pozwalające budować gospodarkę opartą na wiedzy, a tym samym poprawiające dynamikę wzrostu PKB.



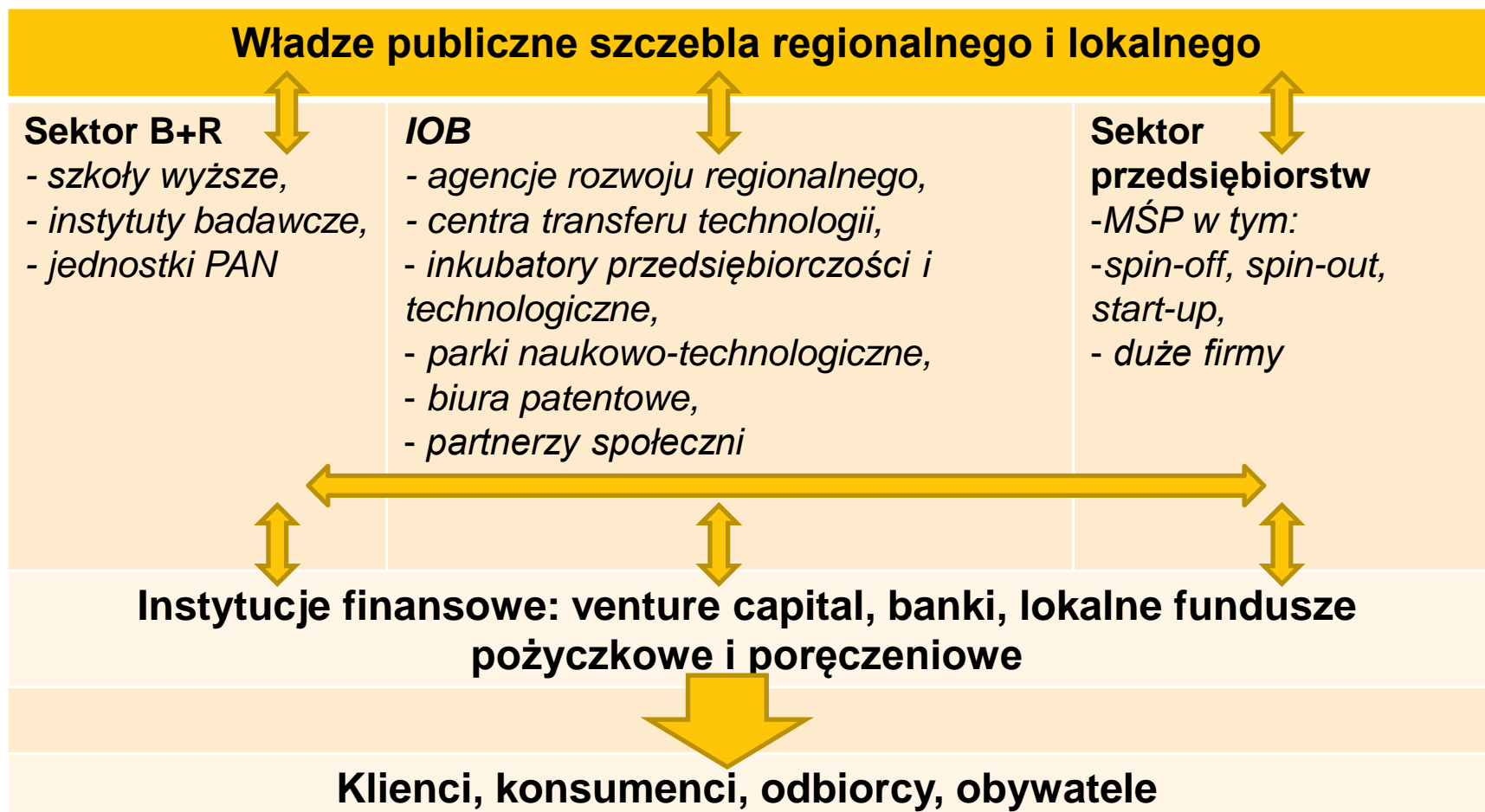
## **MISJA I WIZJA - *Dolny Śląsk miejscem inspiracji dla innowacyjnego rozwoju***

- Dolny Śląsk – w czołówce polskich liderów innowacji;
- Dolny Śląsk – region o wysokim standardzie życia i wyjątkowych możliwościach;
- Dolny Śląsk – region o przychylnych warunkach do tworzenia, dyfuzji i absorpcji innowacji;
- Dolny Śląsk – region o spójnym systemie szkolnictwa wyższego i kształcenia ustawicznego, ukierunkowanego na potrzeby gospodarki;
- Aglomeracja Wrocławska – wiodącym ośrodkiem rozwoju gospodarczego i innowacyjnego regionu.

## **CELE STRATEGICZNE:**

- 1. Wzmacnianie innowacyjnych umiejętności i postaw, kluczowych dla gospodarki opartej na wiedzy.**
- 2. Zwiększenie szansy na sukces innowacyjnych projektów biznesowych.**
- 3. Wzrost potencjału innowacyjnego dolnośląskich jednostek naukowych.**
- 4. Rozwój współpracy w gospodarce w obszarze innowacji.**

## *Dolnośląski System Innowacji*



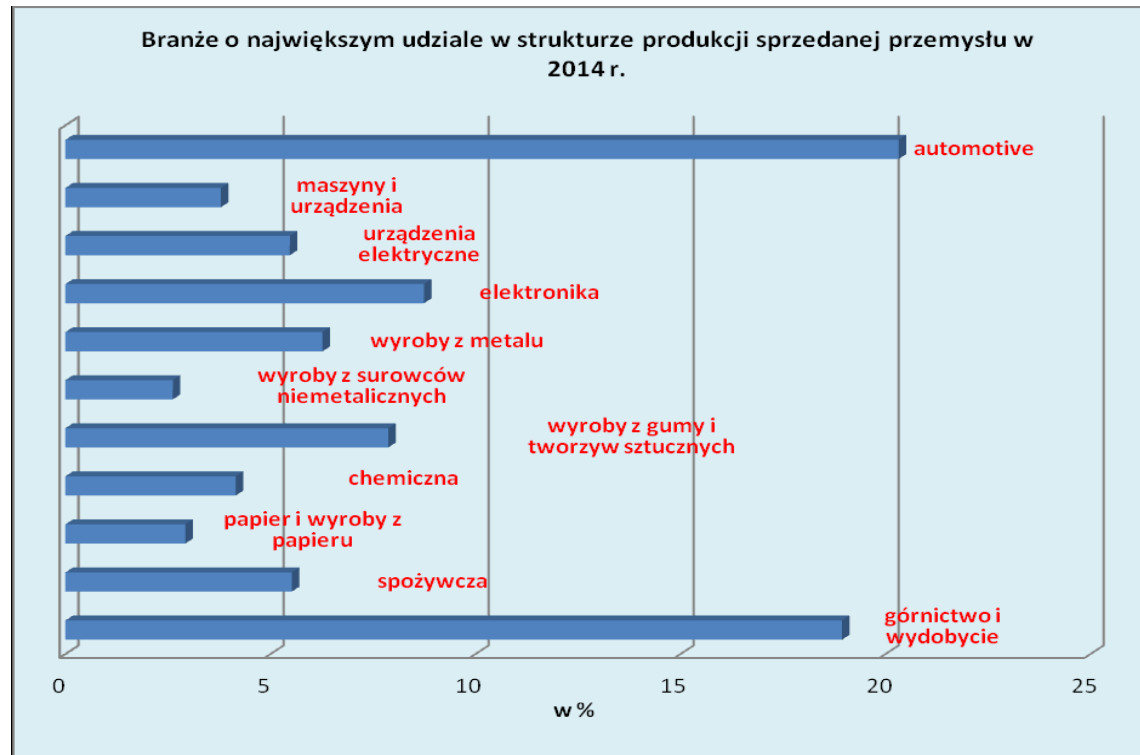
## Wyzwania dla regionu do 2020 roku:

- *rozwój regionu musi opierać się o specjalizacje regionalne;*
- **należy włączyć się w światowe procesy zielonego rozwoju;**
- **należy stawiać na talenty;**
- **przyszłość dolnośląskiej nauki leży w jej interdyscyplinarności;**
- **należy promować nowe wzorce współpracy wśród przedsiębiorstw i jednostek naukowych;**
- **należy w sposób ciągły optymalizować procesy komercjalizacji nowych rozwiązań innowacyjnych.**
- **mieszkańcy regionu muszą umiejętnie i swobodnie posługiwać się technologiami komunikacyjnymi i korzystać z usług online;**

# Dolnośląskie Inteligentne Specjalizacje

Branże tworzące inteligentne specjalizacje:

- o najwyższym udziale w produkcji i zatrudnieniu;
- o dynamice wzrostu przekraczającej średnią dla województwa;
- charakteryzujące się wyższym niż przeciętny poziomem innowacyjności.





# Dolnośląskie Inteligentne Specjalizacje

- branża chemiczna i farmaceutyczna
- mobilność przestrzenna
- żywność wysokiej jakości
- surowce naturalne i wtórne
- produkcja maszyn i urządzeń, obróbka materiałów
- technologie informacyjno-komunikacyjne

# Surowce naturalne i wtórne

**1. Surowce naturalne – pozyskiwanie i zaawansowane przetwarzanie oraz wykorzystanie:**

**a) technologie pozyskiwania, przetwarzania i wykorzystania kopalin użytecznych;**

**b) technologie pozyskiwania z kopaliny głównej nowych produktów;**

**c) zintegrowane systemy monitoringu zagrożeń w otoczeniu zakładów górniczych**

**d) technologie pozyskiwania, uzdatniania i wykorzystania wód zwykłych, termalnych i mineralnych;**

**e) technologie pozyskiwania i przetwarzania oraz wykorzystania drewna, surowców roślinnych w innowacyjnych produktach;**

**f) nowe usługi leczniczo-uzdrowiskowe na bazie wykorzystania surowców naturalnych.**

**2. Technologie odzysku materiałów użytecznych, recyklingu oraz unieszkodliwiania odpadów.**

**3. Zaawansowane materiały:**

- a) nowe postacie surowców (proszki, mikrostruktury, nanostruktury, amorfiki, inne);**
- b) materiały kompozytowe;**
- c) materiały inteligentne;**
- d) materiały do zastosowań w przemyśle;**
- e) projektowanie i opracowanie technologii wytwarzania materiałów o funkcjonalnych właściwościach.**

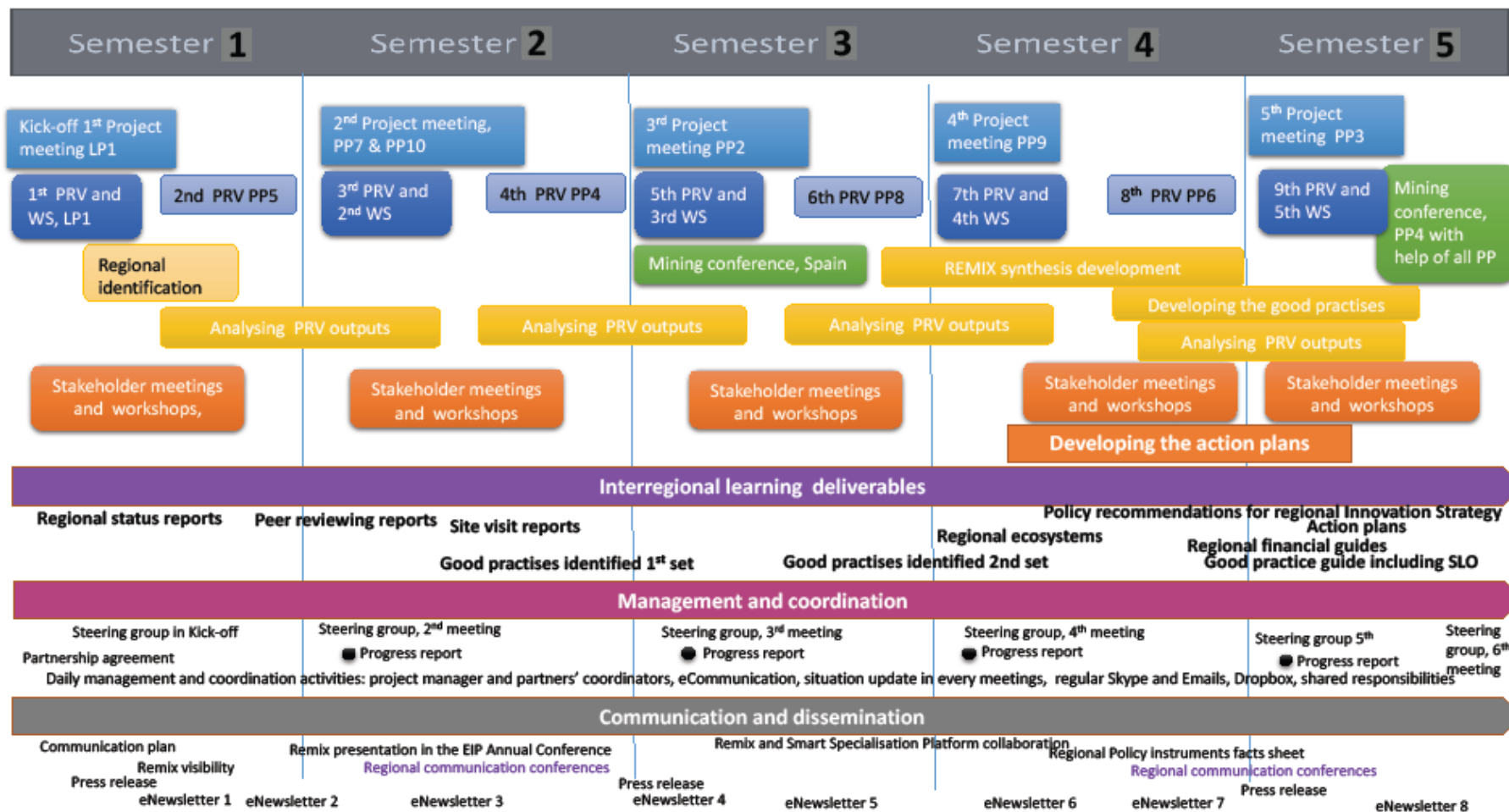
# Co Dolny Śląsk chce osiągnąć realizując projekt?

**Wprowadzić takie zmiany w inteligentnej specjalizacji *surowce naturalne i wtórne*, które przyczynią się to jej lepszemu oddziaływania na rozwój Województwa Dolnośląskiego.**

- zaangażować przedstawicieli branży wydobywczej w dialog dotyczący przyszłego rozwoju;**
- wzmocnić sektor wydobywczo-przetwórczy, zwłaszcza MŚP w dziedzinie innowacyjności;**
- ocenić obowiązującą Regionalną Strategię Innowacji i zaproponować nowe rozwiązania, korzystając z doświadczeń partnerów projektu;**
- poprzez zmianę Regionalnej Strategii Innowacji wpłynąć na formułowanie nowego RPO sprzyjającego rozwojowi branży.**



# Cykl projektu



PRV = Peer review visit, includes a site visit

# Przydatne linki

**REMIX:** <https://www.interregeurope.eu/remix/events/>

**Twitter:** <https://twitter.com/REMIXmining>

**UMWD:** <http://www.umwd.dolnyslask.pl/ewt/remix-inteligentne-i-zielone-regiony-gornicze-ue/>

**link do rejestracji, aby otrzymywać  
newsletter:** <https://twitter.com/REMIXmining>



# REMIX

Interreg Europe



European Union  
European Regional  
Development Fund

# Dziękuję!

Questions welcome



*Project smedia*