

KARTA ZESPOŁU ARCHIWALNEGO

NUMER ZESPOŁU

336

KATEGORIA

A

NAZWA ZESPOŁU

Sypniewo II

PRZEKAZUJĄCY

Ekona

WYKONAWCA SPISU

Ekona

ROK PRZEKAZANIA

2010

MIJESCOWOŚĆ

Sypniewo

GMINA

Marginin

POWIAT

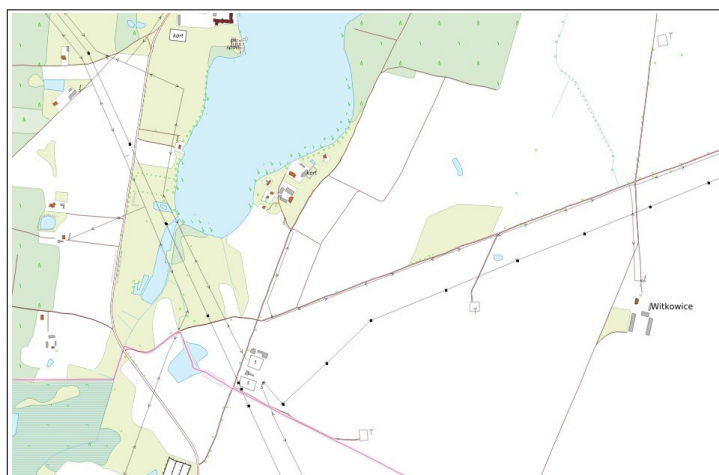
Chodzież

WOJEWÓDZTWO

wielkopolskie

REJON DOKONANEJ EKSPLOATACJI

Sypniewo



CHARAKTERYSTYKA ZESPOŁU ARCHIWALNEGO

ZAKRES CHRONOLOGICZNY

2006

–

2009

	DOK. TEKSTOWA	DOK. KARTOGRAFICZNA	SUMA
ILOŚĆ JEDNOSTEK	1	2	3
ILOŚĆ PODJEDNOSTEK	5	2	7
ILOŚĆ mb	–		
ILOŚĆ SKANÓW	0	0	0

ZAKRES POSIADANEJ DOKUMENTACJI

TEKST: dokumentacja prawna

KARTOGRAFIA: mapy powierzchni

-

RYS HISTORYCZNY

ZAKŁAD GÓRNICZY	Sypniewo II		
METODA EKSPLOATACJI	odkrywkowa		
PRZEDSIĘBIORCA	Ekona		
NAZWA ZŁOŻA	Sypniewo		
RODZAJ KOPALINY	kruszywo naturalne		
NAZWA TG	Sypniewo II		
NAZWA OG	Sypniewo II		
ROZPOCZĘCIE EKSPLOATACJI	-	ZAKOŃCZENIE EKSPLOATACJI	-
KONCESJA I WYGASZENIE	Decyzja Starosty Chodzieskiego z dnia 10.09.2007 r. Decyzja Starosty Chodzieskiego z dnia 3.11.2009 r.		

Kopalnia prowadziła wydobycie kruszywa naturalnego w rejonie miejscowości Sypniewo (gmina Marginin, powiat chodzieski, województwo wielkopolskie).

Decyzją z dnia 10 września 2007 r. Starosta Chodzieski udzielił koncesji na wydobywanie piasku ze żwirem ze złoża „Sypniewo II” przedsiębiorcy prowadzącemu działalność pod nazwą „Ekona”, wyznaczając obszary górnicze „Sypniewo II – Pole N” o powierzchni 1,0911 ha i Sypniewo II – Pole S o powierzchni 0,8103 ha oraz teren górniczy o powierzchni 4,9254 ha. Decyzją z dnia 31 października 2008 r. Starosta Chodzieski wygasił tę koncesję, a decyzją z dnia 3 listopada 2009 r. organ ten uznał za zakończoną rekultywację gruntów przekształconych w skutek eksploatacji. Rekultywację przeprowadzono w kierunku rolnym. Zgodnie z dodatkiem nr 1 do dokumentacji geologicznej złoża wielkość zasobów geologicznych złoża, wg stanu na 31 grudnia 2007 r., wynosiła 118,216 t zasobów bilansowych w kategorii C₁.

Bibliografia

Program Ochrony Środowiska dla Gminy i Miasta Jastrowie na lata 2014–2017, http://bip3.wokiss.pl/jastrowie/zasoby/files/archiwum/biuletyn-informacji-publicznej/rada-miejska/baza-prawa-lokalnego/uchwaly-rady-miejskiej-vi-kadencji/uchwala-nr-4682014-rady-miejskiej-w-jastrowiu-z-dnia-23-pazdziernika-2014-r-rnw-sprawie-uchwalenia-/program_ochrony_srodowiska.pdf, dostęp z dnia 5.01.2024 r.