

NUMER ZESPOŁU

43

KATEGORIA

A

NAZWA ZESPOŁU

Bolestaw-Krzykawa

PRZEKAZUJĄCY

ZGH Bolestaw

WYKONAWCA SPISU

ZGH Bolestaw

ROK PRZEKAZANIA

2000

MIEJSCOWOŚĆ

Bolestaw

GMINA

Bukowno

POWIAT

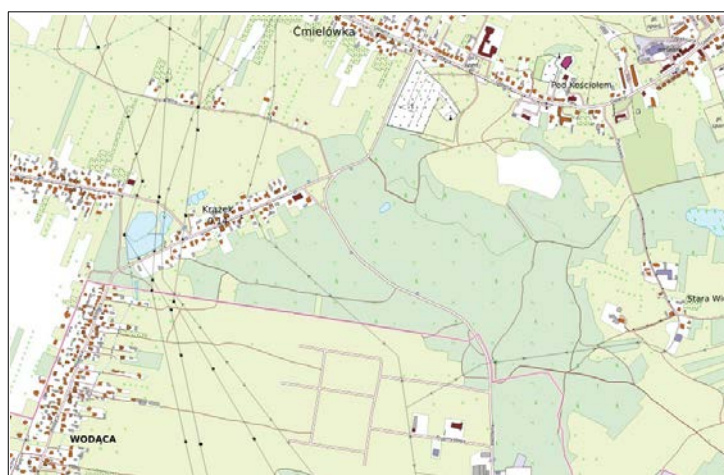
Olkusz

WOJEWÓDZTWO

małopolskie

REJON DOKONANEJ EKSPLOATACJI

Bolestaw



CHARAKTERYSTYKA ZESPOŁU ARCHIWALNEGO

ZAKRES CHRONOLOGICZNY

1987

–

1998

	DOK. TEKSTOWA	DOK. KARTOGRAFICZNA	SUMA
ILOŚĆ JEDNOSTEK	7	14	21
ILOŚĆ PODJEDNOSTEK	9	32	41
ILOŚĆ mb	–		
ILOŚĆ SKANÓW	–	–	–

ZAKRES POSIADANEJ DOKUMENTACJI

TEKST: dokumentacja prawna; dokumentacja pomiarowa; dokumentacja geologiczna; inna.

KARTOGRAFIA: karty tytułowe; mapy: wyrobisk górniczych; inne.

-

RYS HISTORYCZNY

ZAKŁAD GÓRNICZY	Bolesław-Krzykawa		
METODA EKSPLOATACJI	podziemna		
PRZEDSIĘBIORCA	Zakłady Górniczo-Hutnicze Bolesław		
NAZWA ZŁOŻA			
RODZAJ KOPALINY	ruda cynku i ołowiu		
NAZWA TG NAZWA			
OG	Krykawa		
ROZPOCZĘCIE EKSPLOATACJI	-	ZAKOŃCZENIE EKSPLOATACJI	-
KONCESJA I WYGASZENIE	-		

W kopalni wydobywano rudę cynku i ołowiu w rejonie miejscowości Bolesław (gmina Bukowno, powiat olkuski, województwo małopolskie).

Kopalnia „Bolesław” wchodziła w skład Zakładów Górniczo-Hutniczych „Bolesław” w Bukownie. Eksploatację rud cynku i ołowiu prowadzono w kopalni do końca 1996 roku przez około 50 lat. Malejące zasoby i rosnące koszty wydobycia rudy były przyczyną postawienia kopalni w stan likwidacji na mocy decyzji Ministra Przemysłu i Handlu z dnia 15 czerwca 1992 roku.

Kopalnia „Bolesław” prowadziła działalność w obrębie obszarów wydobywczych zatwierdzonych decyzją z dnia 28 lipca 1969 roku:

- OG „Bolesław” o powierzchni 9,8 km² – całość złoża;
- OG „Krykawa” o powierzchni 21,2 km² – część południowo-wschodnia złoża „Krykawa”;
- OG „Pomorzany” o powierzchni 27,2 km² – część południowo-zachodnia złoża, rejon „Dąbrówka”.

Decyzją Ministra Ochrony Środowiska Zasobów Naturalnych i Leśnictwa z dnia 29 kwietnia 1996 roku zostały ustanowione nowe, mniejsze obszary górnicze:

- OG „Bolesław I” o powierzchni 9,7 km²,
- OG „Krykawa I” o powierzchni 1,2 km²,
- OG „Pomorzany I” o powierzchni 17,5 km².

Do końca 1995 roku w złożu „Krykawa” prowadzono eksploatację z podsadzką hydrauliczną. Wszystkie wyrobiska zostały zlikwidowane lub pozostawione zgodnie z ekspertyzą. Złoże zostało wyeksploatowane i brak w nim zasobów bilansowych.