

Pracownicy zatrudnieni przy użyciu środków chemicznych, winni być zapoznani z:

- 1) kartami charakterystyki stosowanych w wyrobiskach podziemnych zakładu górniczego środków chemicznych (opracowuje producent),
- 2) instrukcjami bezpiecznego stosowania, przechowywania i transportu środków chemicznych (opracowuje krzg),
- 3) kartami oceny ryzyka zawodowego dla stanowisk pracy związanych z użyciem środków chemicznych (opracowuje krzg).

### Iniekcje należy zakończyć w przypadku:

- a. wtłoczenia zamierzonej ilości kleju, max. 120 kg/otwór,
- b. stwierdzenia znacznych wycieków kleju z górotworu,
- c. gdy ciśnienie przekroczy 10 MPa,
- d. spadku ciśnienia tłoczenia,
- e. nierównomiernego poboru komponentów,
- f. innych nieprzewidzianych sytuacji.

Wszyscy pracownicy mogący mieć kontakt ze środkami chemicznymi, na każdym etapie cyklu technologicznego (magazynowanie, transport, stosowanie), winni być poinformowani o szkodliwym działaniu środków chemicznych na organizm człowieka.



W miejscach możliwego kontaktu pracowników ze środkami chemicznymi należy zapewnić:

- 1) dostęp do czystej wody,
- 2) ampułki z solą fizjologiczną do przemywania oczu,
- 3) mydło.

**Nie ryzykuj!!!  
Pracuj zgodnie z instrukcjami!!!  
Jeśli czegoś nie wiesz,  
zapytaj sztygara!!!**

**Stosując powszechnie takie zasady  
na pewno poprawisz własne  
bezpieczeństwo pracy!!!**



Wyższy Urząd Górniczy  
Poniatowskiego 31  
40-055 Katowice  
32 736 17 00  
[www.wug.gov.pl](http://www.wug.gov.pl)

Copyright © Wyższy Urząd Górniczy 2021

Druk sfinansowano ze środków prewencji  
wypadkowej Funduszu Ubezpieczeń Społecznych



ZAKŁAD  
UBEZPIECZEŃ  
SPOŁECZNYCH

## Wyższy Urząd Górniczy



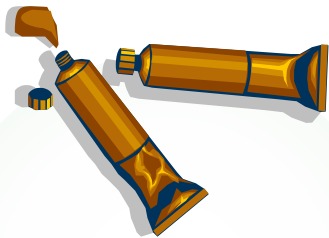
**Bezpieczne  
stosowanie  
środków  
chemicznych  
w podziemnych  
zakładach  
górnich**





### Środki chemiczne stosowane w zakładach górniczych

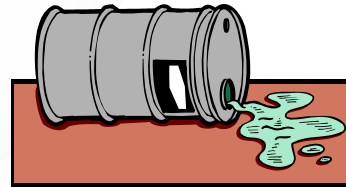
- 1) pianki samoutwardzalne - dwuskładnikowe (mocznikowo-formaldehadowe, poliuretanowe, fenolowe),
- 2) kleje – jedno lub dwuskładnikowe, (mocznikowe, poliestrowe, poliuretanowe),
- 3) preparaty zmieniające napięcie powierzchniowe wody (polimery).



Środki chemiczne (ich komponenty), należy przewozić oddzielnie, w zamkniętych, nieuszkodzonych opakowaniach fabrycznych. Przy załadunku i rozładunku nie należy pojemników rzucać ani ich przewracać.

**Środki chemiczne należy wykorzystywać wyłącznie zgodnie z ich przeznaczeniem, w oparciu o szczegółowe ustalenia zawarte w technologiach i instrukcjach, z wykorzystaniem maszyn, urządzeń i instalacji przewidzianych przez producenta.**

W pobliżu stanowisk pracy gdzie stosowane są środki chemiczne, należy wydzielić miejsca ich bezpiecznego składowania, nienarażonego na działanie czynników zewnętrznych, np. transport i nieutrudniającego przejście ludzi.



Puste pojemniki po zużytych środkach chemicznych należy wydać na powierzchnię i przekazać do utylizacji, zgodnie z obowiązującymi w zakładzie górniczym procedurami.

**Pracownicy zatrudnieni przy kontakcie ze środkami chemicznymi zobowiązani są do stosowania:**

- 1) kompletnej odzieży roboczej (ochronnej),
- 2) pełnych osłon oczu,
- 3) rękawic gumowych (kwasoodpornych).



**!** W trakcie prac z użyciem środków chemicznych nie należy spożywać posiłków.

Przed rozpoczęciem spożywania posiłków należy bezzwłocznie umyć ręce. **!**

**!** W razie połknięcia niezwłocznie skontaktować się z lekarzem, nie wywoływać wymiotów.

W przypadku kontaktu środka chemicznego z okiem, przerwać prace, natychmiast przepłukać oko solą fizjologiczną lub wodą i bezzwłocznie udać się do lekarza. **!**

**!** W razie kontaktu ze skórą zmyć dużą ilością wody.

