

Maszyny i narzędzia wraz z ich elementami ochronnymi powinny być utrzymywane w stanie sprawności technicznej i czystości zapewniającej ich użytkowanie bez szkody dla bezpieczeństwa i zdrowia pracowników oraz stosowane tylko w procesach i warunkach, do których są przeznaczone. Niedopuszczalne jest usuwanie urządzeń i instalacji ochronnych oraz używanie ich niezgodnie z przeznaczeniem. O zauważonych nieprawidłowościach pracownik powinien niezwłocznie powiadomić przełożonego.

Urządzenia, których uszkodzenie stwierdzono w czasie pracy należy natychmiast zatrzymać i odłączyć od zasilania energią. Czynności związane z naprawą, smarowaniem oraz czyszczeniem maszyn i urządzeń mogą być wykonywane tylko po zatrzymaniu pracy maszyny lub urządzenia, zabezpieczeniu przed niespodziewanym uruchomieniem, w tym przemieszczeniu oraz po odłączeniu od źródła zasilania i rozładowaniu energii pozostającej lub zmagazynowanej w obwodach maszyny lub urządzenia.



Eksploatacja niezgodna z instrukcją (dokumentacją techniczno-ruchową).

Dokładnie zapoznaj się z instrukcjami dołączonymi do maszyny, w której znajdują się ważne informacje dotyczące m.in. przeznaczenia, warunków stosowania, montażu, obsługi, konserwacji oraz środków ochrony indywidualnej.



Copyright © Wyższy Urząd Górniczy 2021



Wyższy Urząd Górniczy
Poniatowskiego 31
40-055 Katowice
32 736 17 00
www.wug.gov.pl

Druk sfinansowano ze środków prewencji wypadkowej Funduszu Ubezpieczeń Społecznych

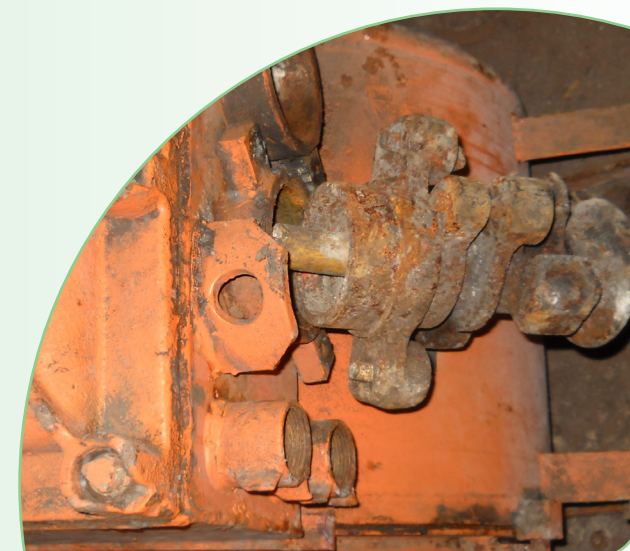


ZAKŁAD
UBEZPIECZEŃ
SPOŁECZNYCH

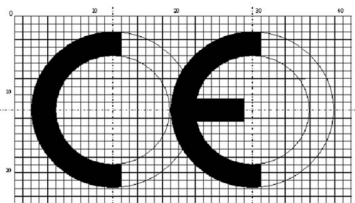
Wyższy Urząd Górniczy



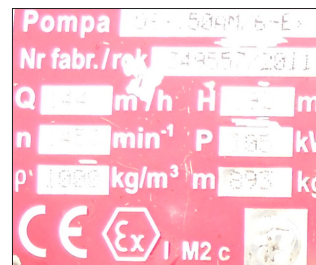
Przestrzeganie zasad bezpiecznego użytkowania maszyn podstawą bezpiecznej pracy



Stosuj maszyny, które posiadają znak CE. Oznacza to, że producent maszyny zastosował wymagania zasadnicze Dyrektyw Nowego Podejścia Wspólnoty Europejskiej dotyczące ochrony zdrowia i bezpieczeństwa. Spełnienie przez wyrób wymagań ujętych w Dyrektywach gwarantuje bezpieczeństwo oraz swobodny dostęp na wszystkie rynki państw Wspólnoty. Maszyny mogą być wprowadzone do obrotu lub oddane do użytku, jeżeli przy prawidłowym zainstalowaniu i konserwacji oraz zastosowaniu zgodnym z przeznaczeniem lub w warunkach, które można przewidzieć, nie stwarzają zagrożenia dla bezpieczeństwa i zdrowia osób oraz zwierząt domowych lub mienia.



Sprawdź, czy maszyna została prawidłowo dobrana do panujących warunków w miejscu pracy. Maszyny użytkowane w przestrzeniach zagrożonych wybuchem muszą spełniać wymagania zasadnicze tzw. Dyrektywy ATEX, która gwarantuje odpowiedni poziom bezpieczeństwa. Wyroby spełniające wymagania Dyrektywy ATEX muszą posiadać m.in. specjalne oznakowanie zabezpieczenia przeciwwybuchowego wraz z symbolem grupy i kategorii urządzenia.



Przykłady oznakowania:

CE Ex I M1 - maszyny przeznaczone do użytku w zakładach górniczych, w których występuje zagrożenie metanowe lub zagrożenie wybuchem pyłu węglowego i zdolne do działania w atmosferze wybuchowej nawet w przypadku rzadko występującej awarii tego urządzenia.

CE Ex I M2 - maszyny przeznaczone do użytku w zakładach górniczych, w których występuje zagrożenie metanowe lub zagrożenie wybuchem pyłu węglowego. Maszynę należy wyłączyć w przypadku wystąpienia atmosfery wybuchowej.

CE Ex II 1/2/3 D/G - maszyny przeznaczone do użytku w innych niż wymienione dla grupy I zagrożeniach pyłowych (D) lub gazowych (G), gdzie:

1. atmosfera wybuchowa występuje stale lub często w długich okresach;
2. występowanie atmosfery wybuchowej jest prawdopodobne;
3. wystąpienie atmosfery wybuchowej jest mało prawdopodobne.



Stosowanie maszyn lub urządzeń niezgodnie z przeznaczeniem, ignorowanie zaleceń producenta dotyczących ich bezpiecznej eksploatacji, zły stan techniczny użytkowanych maszyn i urządzeń (brak osłon, niesprawne zabezpieczenia)

często są przyczyną wypadków i niebezpiecznych zdarzeń!